



AXA HOME SECURITY

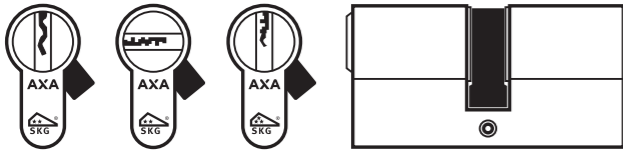
Veiligheidscilinders

NL



Informatie

U bent in het bezit gekomen van een AXA kwaliteitsproduct. Voor een probleemloze montage en werking van dit product, dient u onderstaande instructies nauwgezet te volgen.



Toepassing
Deursloten.

Montagegereedschap (advies):
Schroevendraaier

Aanbevolen bevestiging: cilinderbout M5 x 70 mm

Onderhoud
Regelmatig (minimaal 1x per jaar) cilinder en mechaniek inspuiten met AXA slotenspray

Montagehandleiding

Voor een probleemloze werking van dit product dient u onderstaande instructies nauwgezet te volgen.

- 1 Verwijder eventueel de oude profielcilinder en de beide deurschilden.
- 2 Steek de sleutel in de profielcilinder.
- 3 Draai de sleutel +/- 15° links- of rechtsom, zodat de zwarte meenemer in het verlengde van de rest van de cilinder komt te liggen (figuur A).
- 4 Plaats de profielcilinder in het slot, zodat deze aan beide zijden ongeveer evenveel uitsteekt en breng dan de sleutel in oorspronkelijke positie terug (figuur B).

! *Let bij een verlengde cilinder erop, dat u het verlengde deel aan de juiste zijde plaatst.*

- 5 Verwijder de sleutel uit het slot en bevestig de profielcilinder losjes met de bijgeleverde cilinderbout (figuur C).
- 6 Monteer de beide deurschilden.

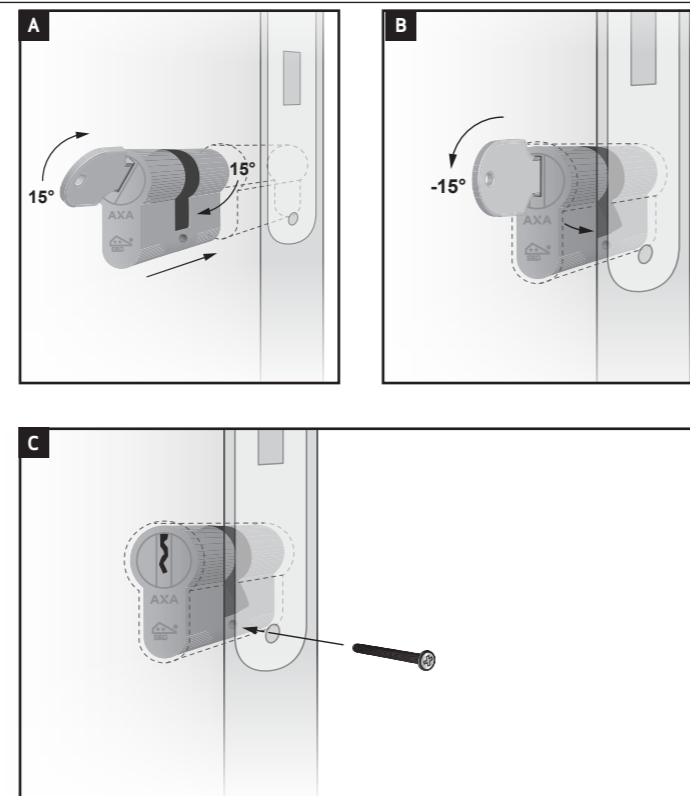
! *Denk eraan om voor een optimale inbraakwerendheid, goedgekeurde veiligheidsschilden te gebruiken. De profielcilinder mag maximaal 3 mm buiten het deurschild uitsteken of maximaal 2 mm binnen het deurschild vallen.*

- 7 Draai nu de cilinderbout aan.

! *Bij gebruik van een elektrische schroevendraaier bij het aandraaien van de schroeven, de laatste slagen met de hand.*

Tips

- Laat de sleutel nooit in de cilinder zitten, niet alleen om duidelijke veiligheidsredenen, maar ook omdat dit het gebruik van de sleutel van de andere kant (bv in een noodsituatie) belemmert. Alleen de modellen met paniekkfunctie staan wel toe de sleutel aan de buitenkant te gebruiken, ook als er zich een tweede sleutel aan de binnenkant in de cilinder bevindt.
- Gebruik de sleutel niet om aan de deur te trekken of te duwen.



- Maak bij veiligheidscilinders met SKG** of minder altijd gebruik van veiligheidsbeslag met anti-kerntrek functie, voor veiligheidscilinders met SKG*** kunt u volstaan met standaard veiligheidsbeslag.
- Bewaart u het sleutelnummer en/of de Security Card op een veilige en geheime plaats. Bij ontvreemding van een sleutel of de Security Card, raden wij u aan de cilinder(s) en de sleutel(s) onmiddellijk te vervangen, om geen veiligheidsrisico's te lopen.

De bijgeleverde cilinderbout is geschikt voor sloten met een doornmaat van 50 mm. Voor sloten met een grotere doornmaat geldt: lengte bevestigingsbout=doornmaat +10 mm.

! *Een knopcilinder mag uitsluitend worden toegepast in een gesloten deur met gesloten naastliggend vlak. In geval van een raam naast of in de deur, dient minimaal SKG** gelaagd glas en een anti-boor/manipulatie voorziening toegepast te zijn.*



AXA HOME SECURITY

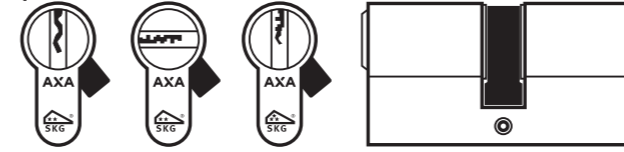
Cylindres de sécurité

FR



Informations

Vous venez d'acquérir un produit de qualité AXA. Suivez attentivement les instructions ci-dessous afin d'assurer une installation et un fonctionnement sans problèmes de ce produit.



Application
Serrures de porte.

Outils de montage (conseillés):
Tournevis

Fixation recommandée : vis de cylindre M5 x 70 mm

Entretien
Aspergez régulièrement (minimum 1x par an) un spray pour serrure sur le cylindre et le mécanisme.

Instructions de montage

Suivez attentivement les instructions ci-dessous afin d'assurer un fonctionnement sans problèmes de ce produit.

- 1 Retirez éventuellement l'ancien cylindre profilé et les deux blindages de porte.
- 2 Insérez la clé dans le cylindre profilé.
- 3 Tournez la clé de +/- 15° vers la gauche ou vers la droite jusqu'à ce que le panneton noir soit dans le prolongement du reste du cylindre (figure A).
- 4 Placez le cylindre profilé dans la serrure pour que celui-ci dépasse environ de la même façon des deux côtés et remettez ensuite la clé dans sa position initiale (figure B).

! *En cas de cylindre prolongé, faites attention de bien placer le côté prolongé du bon côté.*

- 5 Retirez la clé de la serrure et fixez sans trop serrer le cylindre profilé avec le boulon de cylindre fourni (figure C).
- 6 Montez les deux blindages de porte.

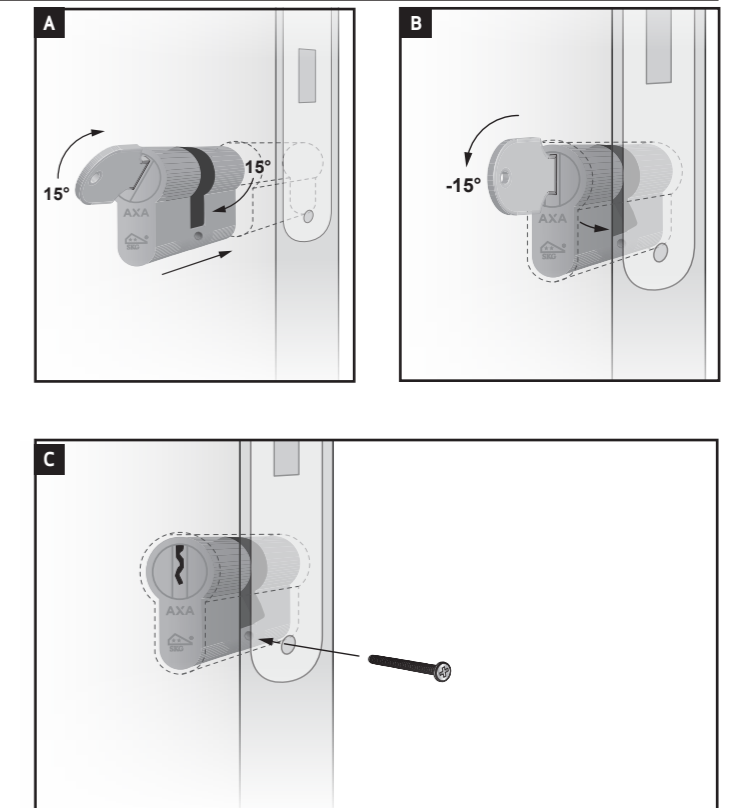
! *Pour une protection optimale contre l'effraction, pensez à utiliser des blindages de sécurité approuvés. Le cylindre profilé peut dépasser d'au maximum 3 mm du blindage ou tomber d'au maximum 2 mm dans le blindage.*

- 7 Serrez à présent le boulon de cylindre.

! *En cas d'utilisation d'un tournevis électrique pour serrer les vis, effectuez les derniers tours à la main.*

Conseils

- Ne laissez jamais la clé dans le cylindre, pas seulement pour des raisons de sécurité évidentes, mais aussi parce que cela empêche l'utilisation d'une clé de l'autre côté de la porte (par exemple en cas d'urgence). Seuls les modèles avec fonction anti-panique permettent l'utilisation d'une clé à l'extérieur même quand une seconde clé est engagée dans le cylindre à l'intérieur.
- N'utilisez pas la clé pour tirer ou pousser la porte.



- Combinez vos cylindres de sécurité conformes au label SKG** ou de classification inférieure toujours avec une ferrure de sécurité anti-arrachage, pour ce qui concerne les cylindres de sécurité conformes au label SKG*** vous pouvez vous contenter d'utiliser une ferrure de sécurité standard.
- Gardez le numéro de clé et/ou la carte de sécurité (Security Card) toujours dans un endroit sûr et caché. En cas de vol de la clé ou de la carte de sécurité, nous vous recommandons de changer immédiatement le/cylindre(s) et clé(s) pour ne pas courir de risques.

Le boulon de cylindre fourni convient pour les serrures avec une dimension d'entrée de 50 mm. Pour les serrures avec une dimension d'entrée plus grande, la règle suivante s'applique : longueur du boulon de cylindre = dimension d'entrée + 10 mm.



AXA HOME SECURITY

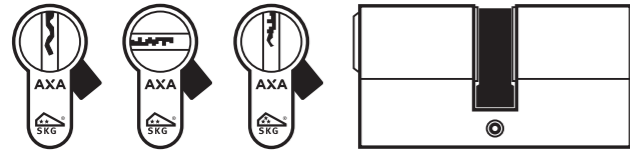
Security cylinders

EN



Information

You have just acquired a high quality AXA product. The instructions below must be followed closely in order to effectively install and operate this product.



Use

Door locks.

Installation tools (recommended):

Screwdriver

Recommended attachment: cylinder bolt M5 x 70 mm

Maintenance

Regularly (at least 1x per year) spray the cylinder and mechanics with AXA lock spray

Installation manual

For problem-free operation of this product you must follow the instructions below carefully.

- 1 Remove the old profile cylinder and both escutcheon plates.
- 2 Put the key into the profile cylinder.
- 3 Turn the key +/- 15° to the left or right, so that the black carrier lies in line with the rest of the cylinder (figure **A**).
- 4 Place the profile cylinder in the lock so that both sides protrude by roughly the same amount and turn the key back to the original position (figure **B**).

! If the cylinder is extended, make sure that you put the extended part on the correct side.

- 5 Remove the key from the lock and loosely attach the profile cylinder using the supplied cylinder bolt (figure **C**).
- 6 Fix both escutcheon plates.

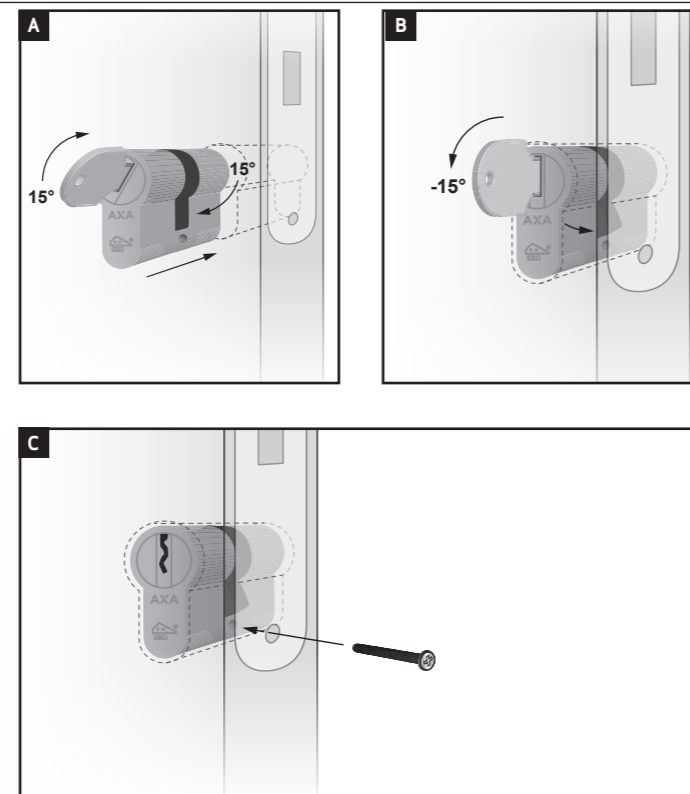
! Remember to use approved security escutcheon plates for optimal burglar resistance. The profile cylinder may protrude from the escutcheon plate by no more than 3 mm and fall no more than 2 mm inside the escutcheon plate.

- 7 Now tighten the cylinder bolt.

! When using an electric screwdriver to tighten the screws, make the last turn by hand.

Tips

- Never leave the key in the cylinder, not only for obvious security reasons, but also because it hampers the use of a key from the other side (e.g. in an emergency situation). Only models with a panic function allow the key to be used on the outside even with a second key in the inside of the cylinder.
- Never use the key to pull or push the door.
- Always use security fittings with cylinder core protection for security cylinders with SKG** or less, standard security fittings are sufficient for security cylinders with SKG***.



- Keep the key number and/or Security Card in a secure and private place. If the key or the Security Card goes missing, We advise you to replace the cylinder(s) and key(s) immediately in order avoid security risks.

The cylinder bolt is suitable for keys with a backset of 50 mm.
For locks with a larger backset:
length of attachment bolt=backset +10 mm.



AXA HOME SECURITY

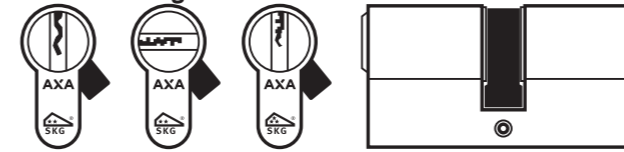
Sicherheitszylinder

DE



Informationen

Sie haben ein AXA-Qualitätsprodukt erworben. Für eine reibungslose Montage und ein einwandfreies Funktionieren dieses Produkts halten Sie sich bitte strikt an die nachfolgenden Anweisungen.



Einsatzbereich

Türschlösser.

Montagewerkzeug (Empfehlung):

Schraubenzieher

Empfohlene Befestigung: Zylinderstehbolzen M5 x 70 mm

Wartung

Zylinder und Mechanik regelmäßig (mindestens einmal jährlich) mit AXA Schlossspray einsprühen

Montageanleitung

Für ein einwandfreies Funktionieren dieses Produkts halten Sie sich bitte strikt an die nachfolgenden Anweisungen.

- 1 Den alten Profilzylinder und die beiden Türschilder eventuell entfernen.
- 2 Den Schlüssel in den Profilzylinder stecken.
- 3 Den Schlüssel um +/- 15° nach rechts oder links drehen, sodass der schwarze Mitnehmer sich in die Verlängerung des restlichen Zylinders legt (Abbildung **A**).
- 4 Setzen Sie den Profilzylinder in das Schloss, sodass diese an beiden Seiten gleich viel herausragt und bringen Sie den Schlüssel anschließend wieder in seine Ursprungsposition (Abbildung **B**).

! Bei einem verlängerten Zylinder muss darauf geachtet werden, dass das Verlängerungsstück an der richtigen Seite angebracht wird.

- 5 Den Schlüssel aus dem Schloss entfernen und den Profilzylinder mithilfe des mitgelieferten Zylinderstehbolzens leicht befestigen (Abbildung **C**).
- 6 Beide Türschilder wieder anbringen.

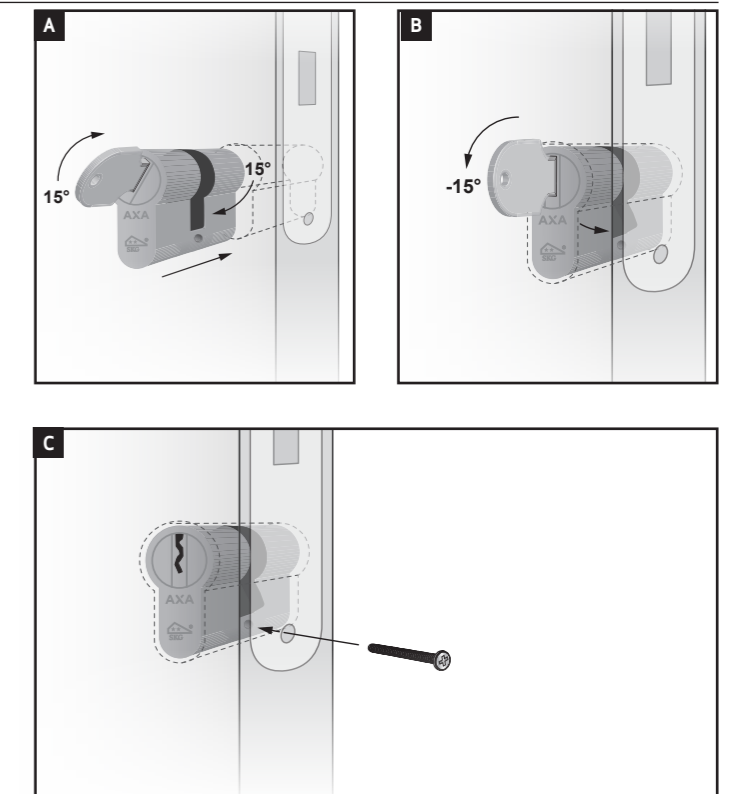
! Bei der Auswahl der Türschilder sollte an die Einbruchssicherheit gedacht werden und darum nur entsprechende Sicherheitsschilder verwendet werden. Der Profilzylinder darf höchstens 3 mm außerhalb des Schildes und höchstens 2 mm innerhalb des Türschildes betragen.

- 7 Nun den Zylinderstehbolzen anschrauben.

! Unter Verwendung eines Akku-Schraubers zum Anziehen der Schrauben sollten die letzten Drehungen per Hand gemacht werden.

Tipps

- Der Schlüssel sollte niemals im Zylinder stecken bleiben, nicht nur aus eindeutigen Sicherheitsgründen, sondern auch da dies die Verwendung des Schlüssels an der anderen Seite (z.B. in einer Notsituation) behindert. Nur die Modelle mit Panikfunktion lassen eine Verwendung von außen zu, auch wenn sich ein zweiter Schlüssel an der Innenseite des Zylinders befindet.



- Verwenden Sie den Schlüssel nicht als Griff um die Tür zu ziehen oder zu drücken.
- Verwenden Sie bei Schlüsseln mit SKG** oder weniger stets einen Sicherheitsbeschlag mit Kernziehschutzfunktion, für Zylinder mit SKG*** reicht ein Standard-Sicherheitsbeschlag.
- Bewahren Sie die Schlüsselnummer und/oder die Security Card an einem sicheren Ort auf. Bei Verlust eines Schlüssels oder der Security Card empfehlen wir, den/die Zylinder und den/die Schlüssel umgehend auszuwechseln, um keine Sicherheitsrisiken einzugehen.

Der mitgelieferte Zylinderstehbolzen eignet sich für Schlösser mit einem Dornmaß von 50 mm. Für Schlüsseln mit größerem Dornmaß gilt:
Länge des Befestigungsbolzens=Dornmaß +10 mm.